

TERRE ECO situe son action au cœur de la réflexion sur le **développement durable** par des missions relatives à la qualité environnementale et la performance énergétique de **projets d'aménagement urbain** et d'**opérations de construction**, aussi bien en neuf qu'en réhabilitation, dans les secteurs résidentiel, tertiaire et équipements publics.

Cette approche multidimensionnelle dans la maîtrise de l'acte de construire permet à ses équipes d'appréhender les **différentes échelles territoriales** du développement durable et de traiter de manière transversale les composantes urbanistiques, architecturales, paysagères et environnementales qui en découlent.

TERRE ECO bénéficie en particulier d'une **expertise énergie**, qui se décline à la fois au niveau du bâtiment et du quartier (conception bioclimatique, approche énergétique globale, ACV, études EnR, réseau de chaleur, éclairage public, ...), lui permettant de totalement maîtriser cet enjeu essentiel de la qualité environnementale des projets.

Des outils spécifiques ont été développés pour permettre **d'analyser les atouts et les contraintes environnementales d'un site ou d'une construction**, afin de déterminer les objectifs qualitatifs et quantitatifs à atteindre sur les thèmes environnementaux classiques de la HQE, mais aussi sur les thèmes plus larges de la **qualité d'usage** et de la **qualité environnementale urbaine**.

Pour garantir l'atteinte des objectifs fixés sur les opérations qu'il accompagne, TERRE ECO développe une méthodologie de **management de la qualité environnementale**. Il propose une démarche d'**analyse en coût global** des projets permettant d'en maîtriser les processus de programmation, de conception et de mise en œuvre dans le respect des objectifs de fiabilité, de pérennité et de facilité d'exploitation, en adéquation avec la pertinence économique des opérations.

Présent sur **2 agences situées à Grenoble et à Lyon**, TERRE ECO est aujourd'hui composé de **13 personnes dont 11 ingénieurs/chefs de projets** formés à la qualité environnementale et à la performance énergétique.

Ils disposent chacun d'une expertise et d'une solide expérience dans la construction durable et performante, notamment par la réalisation de projets de **bâtiments passifs ou à énergie positive (BEPOS)**, ainsi que de constructions **bas carbone** et à très faible impact environnemental.

TERRE ECO dispose d'un **pôle énergie** qui traite spécifiquement de ce volet technique : simulation dynamique (**STD**), calcul réglementaire, **audits énergétiques**, études de potentiel en énergies renouvelables et de récupération (**EnR&R**), études comparatives en matière d'approvisionnement énergétique, évaluation en coût global (P1, P2, P3,...), assistance en matière de contrat énergétique et de maintenance (CPE). Il dispose également d'une expertise pour accompagner les maîtres d'ouvrages sur des sujets en lien avec l'étanchéité à l'air des bâtiments, par des missions d'AMO.

TERRE ECO détient les **qualifications OPQIBI** :

- n°0110 - AMO en Qualité Environnementale des Opérations,
- n°1333 - Etude ACV bâtiment neuf (référentiel E+C-).



TERRE ECO comprend au sein de son équipe :

- 1 ingénieur certifié « **Concepteur Bâtiment Passif** » (CEPH),
- 2 **référents techniques NF Habitat HQE**,
- 1 accompagnateur **Démarche Ecrains**,
- 1 **AMO IntAIRieur**,
- 1 accompagnateur **Bâtiments Durables Occitanie (BDO)**,
- 1 référent certification « **HQE Bâtiment Durable** »,
- 1 référent certification « **HQE Aménagement Durable** ».



Moyens humains



Jean-Luc DUVILLIER
Gérant – Associé
Directeur de projet



Céline CHERCHAR
Directrice opérationnelle



Astrid AMIOT
Ingénieure HQE & Energie
– Architecte
Cheffe de projet



Laurent BOURGOGNE
Ingénieur HQE & Energie
Chef de projet



Manon COURCHINOX
Ingénieure HQE & Energie
Cheffe de projet



Célia CROZE
Ingénieure HQE & Energie
Cheffe de projet



Marion DANGER
Ingénieure HQE – Urbaniste
Cheffe de projet



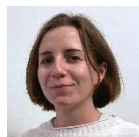
Marie EPAGNEAU-COMTE
Ingénieure HQE & Energie –
Architecte
Cheffe de projet



Anne MARIOTTO
Ingénieure HQE & Energie
Cheffe de projet



Jérôme PILLOUX
Ingénieur HQE & Energie
Chef de projet



Manon PONTHEU
Ingénieure HQE & Energie
– Architecte
Cheffe de projet



Stéphanie LACROIX
Assistante



Julie COLBRANT
Assistante

Moyens matériels

- 1 serveur de données centralisé avec 14 PC portables (ingénieurs/assistantes) et 3 stations PAO/DAO en réseau
- Traceur couleur A0/A3 et imprimantes multifonctions A3/A4 couleur en réseau
- Luxmètre
- Clinomètre (mesure des masques solaires)
- Thermomètres / hygromètres enregistreurs
- Thermomètres à fil chaud
- Enregistreurs CO2
- Véhicule de société et abonnement Citiz (véhicules en autopartage)

Moyens logiciels

** Logiciels de conception BIM*

- **Notice / Notes de calcul :**
Suite Microsoft Office, Suite OpenOffice
- **Dessins / Plans / Maquette 3D :**
Suite Adobe, Autocad
Sketchup Pro*
Tekla BIMsight*
ZWCAD
- **Simulation Thermique et Energétique Dynamique (STD/SED) / Garantie de Performance Energétique (GPE) :**
Pleiades + Comfie*
Pleiades Amapola*
- **Simulation Eclairage naturel et artificiel / Ensoleillement et Masques Solaires :**
DIALux
Pleiades + Comfie*
Carnaval
ArchiWIZARD*
Shadow Analysis*
Parasol
- **Calculs réglementaires et de dimensionnement :**
Pleiades (RE2020 / RT2012 et RT Existant)*
PHPP (Maison Passive)
Pleiades modules Dimensionnement Chauffage et Dimensionnement Climatisation
- **Analyse de Cycle de Vie (ACV) :**
Pleiades ACV*
Vizcab*